

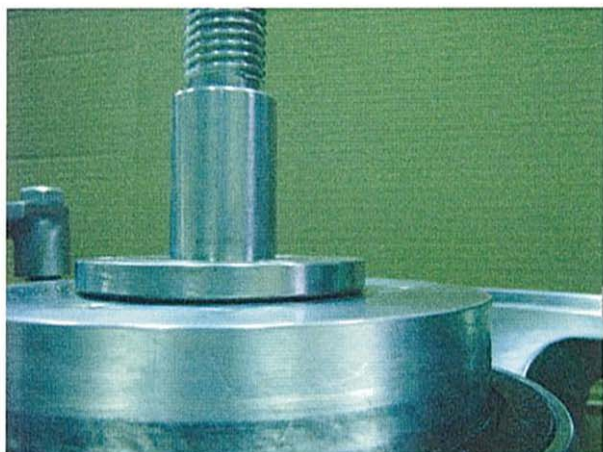
掲載日：平成20年1月12日

■テーマ スーパーマスコロイダー

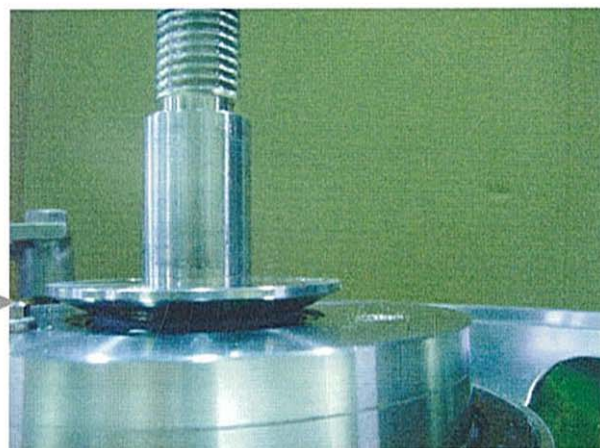
HACCP対応シャフト

現行機は「分解」「組立」「洗浄」が簡単に行えるよう設計されておりますが、旧型機はシャフトのフランジ下にデッドスペースがあり洗浄が大変でした。その旧型機もシャフトを交換、または再加工するだけで完全に洗浄ができるようになります。改造等のご用命は営業部まで。

■従来機



シャフトフランジ部下のすき間が狭く、清掃が大変でした。



シャフトフランジ部下面をテーパ状に加工したことにより、清掃がとても簡単かつ完全に行えるようになりました。

■現行機

現行機はHACCP対応機です。シャフト上部のナットを一つ外せば、ワンタッチでシャフトが露出するところまで分解できるようになっています。

